

SkyEye



低価格・高性能「GPS位置情報告知システム」

空から車をやさしく見守る眼、空中から生中継のようにリアルタイムに車の位置を表示する。

あっ。来た。



・携帯電話画面



・PC画面



実際に運用されている様子をご覧ください。

<http://skyi.jp/>

バス利用者の不安を解消します。

- お客様が利用するバス停をクリックすると到着予測時間を表示。
- 10秒毎に更新され、車の動きをリアルタイムで見ることができます。

簡単導入。簡単操作。安心の実績。

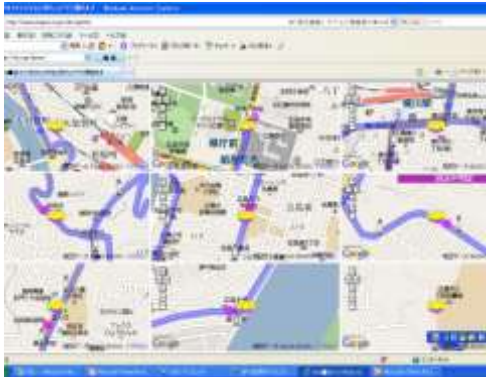
- 導入しやすい価格でご利用いただけます。
- 工事はまったく不要。プログラムインストールなども必要ありません。
- 車載の手間なし。場所もとらない。携帯電話を車に置くだけ。
- ネットに接続するだけで車の現在位置がわかります。
- 複数の事業所で長時間ご利用いただいている実績で導入も安心。
- 計測は始業時と終業時にボタンを押すだけの簡単操作。
- システムはすべて(株)ウイングの管理するサーバ上にあるので面倒な作業は不要。

見やすい。わかりやすい。

- 車両中央表示でスクロールするから見やすい。
- 走行軌跡が残ってわかりやすい。
- ルートの色付けができ、行き先がわかりやすい。
- バス停表示があってわかりやすい。



□車両中央表示でスクロールするから見やすい



□複数の車を1画面で管理することも可能



□走行履歴の参照

SkyEye



GPS携帯電話＋Google Maps 低価格・高性能 GPS位置情報告知システム

- 複数の車を1画面で管理することも可能。
- 車が常に画面中央に表示。
- 画面を分割して複数表示。
- 車輦をクリックすると、全画面に拡大表示します。
- 車の現在位置を正確に把握。
- お客様からの問合せにも的確な返答ができます。
- 急な依頼の発生やトラブルにも、最短距離の車両選択が可能。
- 燃費削減と待ち時間短縮に貢献。
- 走行履歴の参照もできます。
- ピンをクリックすると通過時刻が表示されます。
- タコグラフと組み合わせると最強の運行管理が行えます。
- 指定した範囲を通過するとメール送付する機能。
- その他、多くの機能を開発しています。

□実際に運用されている様子をご覧ください。

<http://skyi.jp/>

初期設定費用	54,000円／契約(バス停を設定する場合は、1ヵ所あたり1,080円の設定費用が必要です)
--------	--

月額利用料	5,400円／台(1日あたり180円／台)
-------	-----------------------

※別途車載端末としてauの携帯電話及び月額の通信料が必要になります。

お問い合わせ先

■開発・製造元

株式会社ウイング

〒731-3162 広島市安佐南区沼田町大塚2157-1

TEL:082-521-3453

<http://www.winginc.co.jp/>

mail: gps@winginc.co.jp

■お買い求め、ご相談は

株式会社ケイアイティ

〒731-4223 広島県安芸郡熊野町川角4-8-9

TEL:082-847-5089 FAX:082-855-4855

<http://www.kumanoit.com/>

mail: info@kumanoit.com